

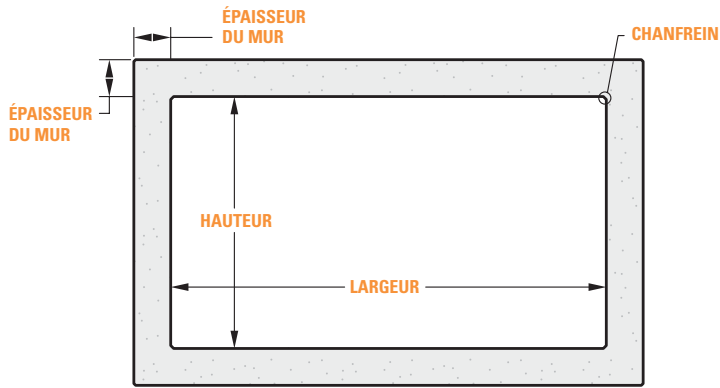
# PONCEAUX RECTANGULAIRES SANS GOUSSETS

- \_ PR1400 - 1400 x 1400
- \_ PR1850 - 1850 x 1850
- \_ PR2150 - 2150 x 2150
- \_ PR2450 - 2450 x 2450
- \_ PR2500 - 2500 x 1500
- \_ PR3000 - 3000 x 2000
- \_ PR3500 - 3500 x 2000

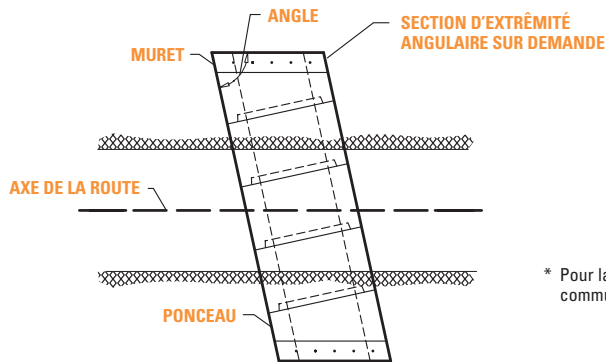
PRODUITS HOMOLOGUÉS PAR TRANSPORT QUÉBEC  
PRODUITS CERTIFIÉS CSA A23.4



# PONCEAUX RECTANGULAIRES SANS GOUSSETS



COUPE TYPE



VUE EN PLAN (EXTRÉMITÉ AVEC ANGLE)

\* Pour la faisabilité d'une section d'extrémité angulaire communiquez avec notre département d'ingénierie.

## CARACTÉRISTIQUES

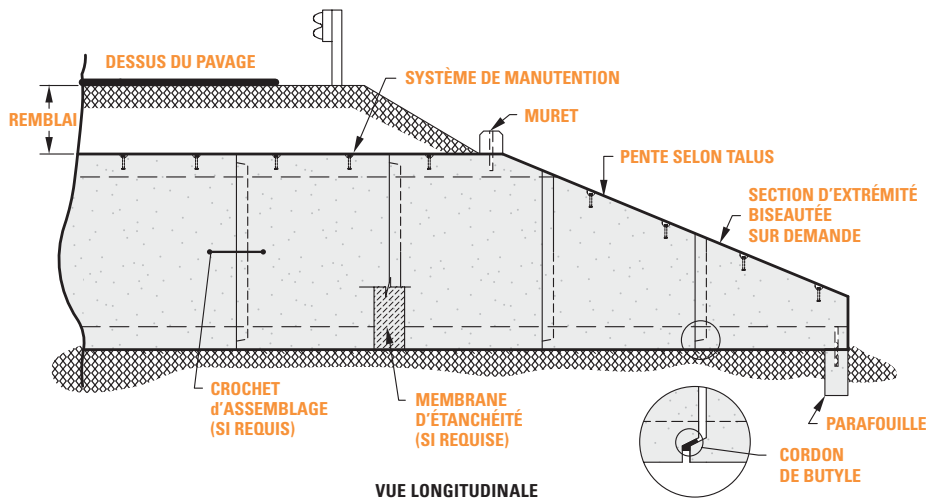
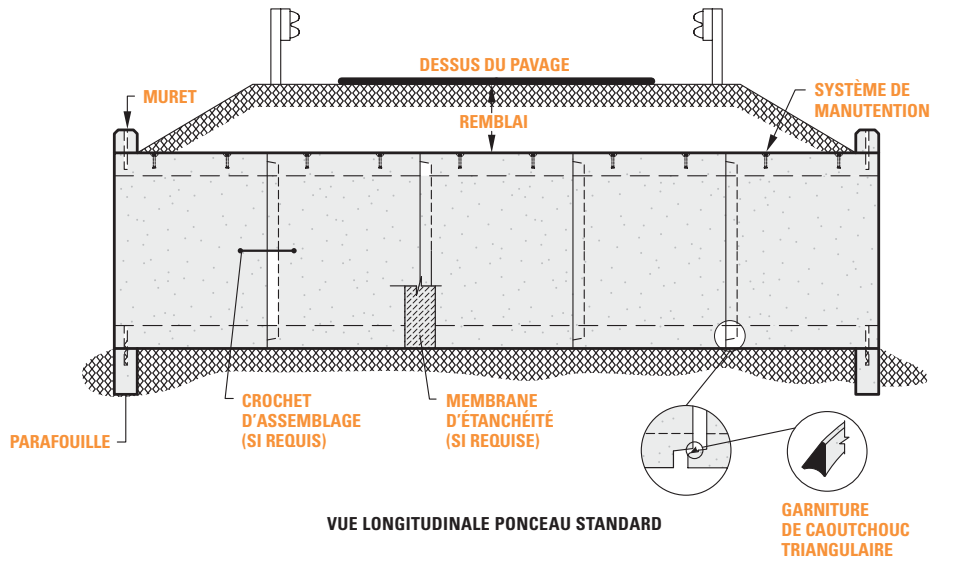
| MODÈLE | DIMENSION (mm) |         | ÉPAISSEUR MURS (mm) | AIRE (m <sup>2</sup> ) HYDRAULIQUE | POIDS (kg) (m.l.) | LONGUEUR MAXIMUM (mm) |
|--------|----------------|---------|---------------------|------------------------------------|-------------------|-----------------------|
|        | LARGEUR        | HAUTEUR |                     |                                    |                   |                       |
| PR1400 | 1400           | 1400    | 175                 | 1,96                               | 2515              | 2150                  |
| PR1850 | 1850           | 1850    | 200                 | 3,42                               | 3760              | 2150                  |
| PR2150 | 2150           | 2150    | 225                 | 4,62                               | 4900              | 2150                  |
| PR2450 | 2450           | 2450    | 240                 | 6,00                               | 5925              | 2150                  |
| PR2500 | 2500           | 1500    | 250                 | 3,75                               | 5165              | 2350                  |
| PR3000 | 3000           | 2000    | 250                 | 6,00                               | 6315              | 2350                  |
| PR3500 | 3500           | 2000    | 250                 | 7,00                               | 7050              | 2350                  |

\* Toutes les dimensions sont en millimètres

\*\* Pour toute autre dimension, communiquez avec notre département d'ingénierie

# PONCEAUX RECTANGULAIRES SANS GOUSSETS

## DÉTAILS



## FICHE TECHNIQUE

### NORMES, MATÉRIAUX ET FABRICATION

Le béton et l'acier d'armature de nos ponceaux rectangulaires rencontrent les normes suivantes :

- CSA A23.1
- CSA A23.2
- CSA A23.4

Les garnitures de caoutchouc sont conformes à la norme suivante :

- ASTM C-443

Les garnitures de butyle sont conformes à la norme suivante :

- ASTM C-990M

### CONCEPTION

La conception des ponceaux est réalisée selon les conditions spécifiques de son utilisation. Le design est exécuté conformément à l'une des normes suivantes :

- CSA A23.3 CALCUL DES OUVRAGES EN BÉTON (PASSAGE SOUTERRAIN)
- CAN/CSA-S6 CODE CANADIEN SUR LE CALCUL DES PONTS ROUTIERS

### AVANTAGES

- Cet ouvrage d'art est fabriqué dans des conditions idéales en usine.
- Cette structure peut être utilisée comme conduit hydraulique et passage souterrain.
- L'emboîtement mâle-femelle prémoulé est réalisé à l'aide d'un coffrage usiné.
- L'étanchéité entre les sections est assurée par des garnitures de caoutchouc installées en usine.
- L'assemblage des sections de ponceau est simple et rapide.
- Chacune des sections est munie d'ancrages de levage. L'entrepreneur facilitera son travail en utilisant les élingues de manutention appropriées pour le déchargement et l'installation.